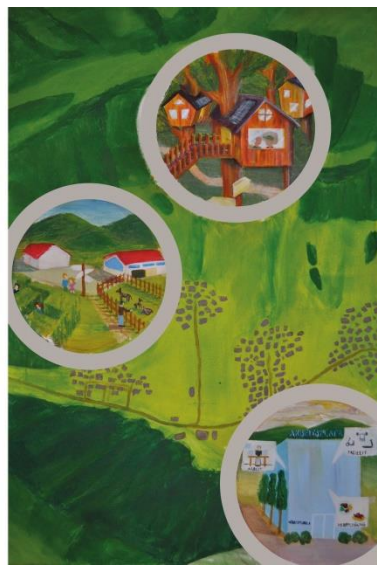
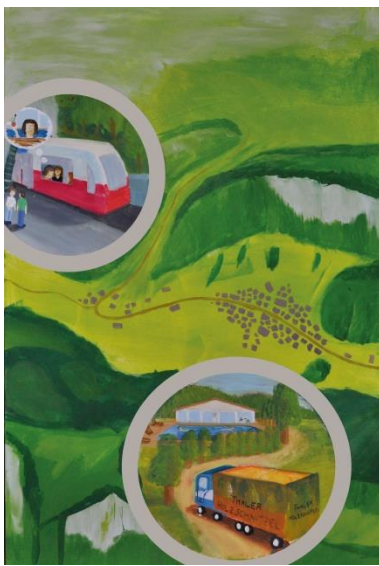


## Arbeitsgruppe Raum Organisation und Pflichtenheft

---



Naturpark Thal  
Hölzlistrasse 57  
Postfach 255  
4710 Balsthal  
Tel. 062 386 12 30  
info@naturparkthal.ch  
www.naturparkthal.ch

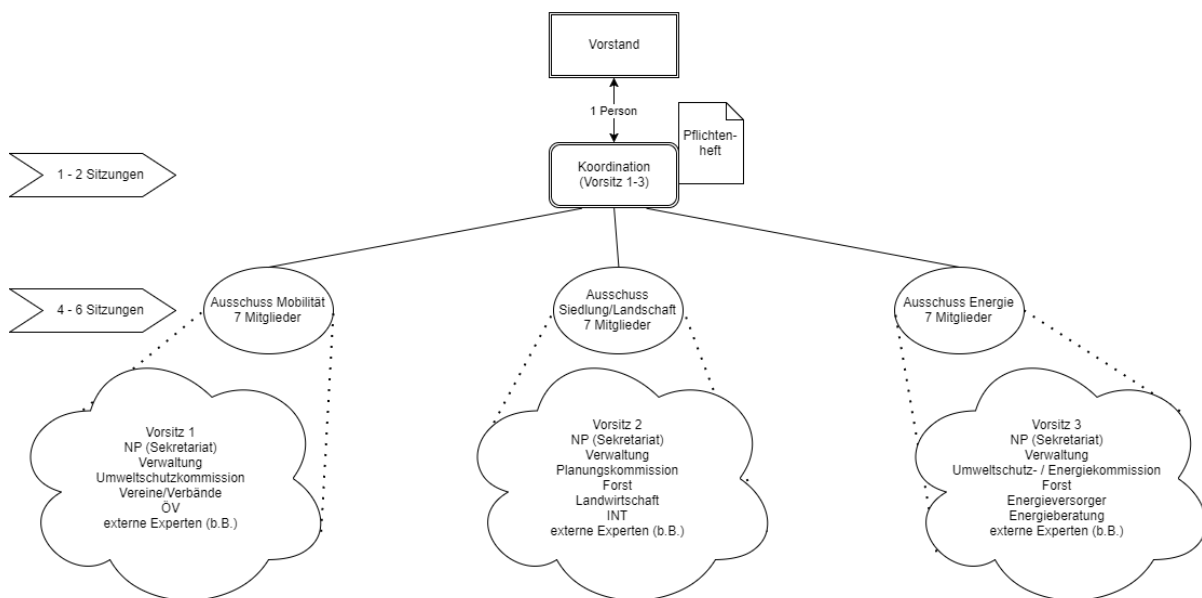
Balsthal, 28. Februar 2018

## **Inhaltsverzeichnis**

<b>1</b>	<b>Organisation.....</b>	<b>2</b>
<b>2</b>	<b>Aufgaben / Pflichtenheft .....</b>	<b>2</b>
<b>3</b>	<b>Zusammensetzung .....</b>	<b>3</b>

# 1 Organisation

Die Arbeitsgruppe Raum besteht aus drei sogenannten Ausschüssen. Die Ausschüsse Mobilität, Siedlung/Landschaft und Energie haben je rund 7 Mitglieder. Dabei wird das Sekretariat jeweils durch eine Vertretung des Naturparkteams besetzt. Die Vorsitzenden der drei Ausschüsse bilden zusammen eine Koordinationsgruppe und eine/r der Drei nimmt Einsitz in den Vorstand Region Thal. Die strategische Ausrichtung in den durch die Ausschüsse behandelten Themen liegt in der Entscheidungskompetenz des Vorstands. Voraussetzung hierfür ist die ständige Traktandierung der raumrelevanten Themen an den Vorstandssitzungen.



Bei Bedarf können zu einzelnen Themen externe Fachexperten beigezogen werden. Für die einzelnen Ausschüsse sind jährlich vier bis sechs Sitzungen geplant, für die Koordinationsgruppe zusätzlich ein bis zwei Sitzungen. Möglich sind natürlich auch gemeinsame Sitzungen aller Ausschüsse, um grosse themenübergreifende Projekte zu behandeln.

## 2 Aufgaben / Pflichtenheft

Im vorliegenden Pflichtenheft werden die Aufgaben und Organisationsabläufe der Ausschüsse festgehalten. Die Aufgaben der einzelnen Ausschüsse umfassen:

### Aufgaben Ausschuss Mobilität

- Förderung einer nachhaltigen Mobilität in der Region Thal
- Erarbeitung von konkreten Massnahmen zur Optimierung der Mobilität
- Behandlung von zentralen Aspekten wie Sicherstellung der Mobilitätsbedürfnisse, Umweltverträglichkeit und Ressourceneffizienz im Bereich Mobilität
- Sensibilisierung der Bevölkerung, Wirtschaft und Schulen für Mobilitätsfragen
- Bearbeitung von Vernehmlassungen im Mobilitätsbereich

#### Aufgaben Ausschuss Siedlung/ Landschaft

- Förderung einer nachhaltigen Raumentwicklung in der Region Thal
- Vertiefte Auseinandersetzung mit regionalen raumplanerischen Fragestellungen
- Bearbeitung von Themenfeldern wie Umgang mit Siedlungsrändern, Siedlungsqualität und Siedlungsökologie
- Erarbeitung von konkreten Massnahmen in diesen Themenfeldern
- Bearbeitung von Vernehmlassungen im Bereich Raumplanung

#### Aufgaben Ausschuss Energie

- Förderung einer nachhaltigen Entwicklung im Bereich Energie in der Region Thal
- Behandlung von zentralen Aspekten wie Energieversorgung mit erneuerbaren Energien, Energieeffizienz, Reduktion des Treibhausgasausstosses sowie 2000-Watt-Gesellschaft
- Erarbeitung von konkreten Massnahmen im Rahmen des Labels Energiestadt (siehe Massnahmen-Katalog)
- Sensibilisierung der Bevölkerung, Wirtschaft und Schulen für Energieaspekte
- Bearbeitung von Vernehmlassungen im Bereich Energie

### **3 Zusammensetzung**

Die drei Ausschüsse der Arbeitsgruppe Raum bestehen aus Vertreterinnen und Vertreter verschiedener Personengruppen. Im Vordergrund steht bei den Mitgliedern vor allem der fachliche Bezug zum Thema. So sollen beispielsweise in der Arbeitsgruppe Mobilität Vertretungen des öffentlichen Verkehrs, der Verbände, kommunaler Verwaltungen und Kommissionen etc. vertreten sein. Eine ungefähre Zusammenstellung der Ausschüsse ist im obigen Organigramm dargestellt. Die Mitglieder der Arbeitsgruppe Raum sollen möglichst über die ganze Region Thal verteilt sein und möglichst sämtliche Gemeinden vertreten.